

國際知能及境外生輔導素養研習 指標1-5-1

行政教學Synergy協同增能計畫 行動方案4



# 國際化各項計畫執行與推動 & 學院推動特色與比較、新年度推動規劃

主題 7 & 主題 8

**Chiao-Hua Lin**

Office of International Affaris



# Content



## 國際化各項計畫執行與推動

1. 國際化相關計畫推動概況
2. 各項計畫執行情形與成果
3. 執行挑戰與因應措施
4. 未來推動重點與方向

## 學院推動特色與比較、新年度推動規劃

1. 各學院國際化推動概況
2. 各學院特色與成效比較
3. 整體觀察與關鍵分析
4. 新年度推動重點與策略方向



國際化各項計畫執行與推動

國際化相關計畫推動概況

1. 國際化推動主軸

- (1) 策略1：建構國際化校園
- (2) 策略2：強化跨國合作
- (3) 策略3：提升學生國際移動力
- (4) 策略4：延攬全球菁英

2. 國際化相關計畫

No	單位	計畫名稱	管理	總金額	子項目金額	子項目
1	教育部	高教深耕計畫主冊	校發中心	196 W	1.6W	國際教師社群
					134.4W	國外學者短期授課
					60W	學生獎學金
2	教育部	高教深耕計畫主冊專章	國際處	440 W	NA	/
3	教育部	學海系列計畫	國際處	601.2 W	264W	學海飛颺
					268.8W	學海築夢
					68.4W	新南向學海築夢
4	教育部	TEEP	國際處	90 W	/	/
5	國科會	IIPP	國際處	0 W	/	/
6	教育部	外國學生華語文能力精進計畫	國際處	411.8 W	/	115年申請
7	教育部	大專校院國際生留臺就業輔導專業化試辦計畫	研產處	400 W	/	114年
8	教育部	臺灣獎學金及華語文獎學金	國際處	/	6人	華語
				/	8人	臺灣
9	外交部	臺灣獎學金及華語文獎學金	國際處	/	2人	臺灣
10	教育部	新南向培英計畫	國際處	/	9人	/

3. 計畫與政策目標對應關係

- (1) 提升高等教育國際競爭力:高教計畫
- (2) 促進跨國人才交流: TEEP/IIPP、臺華獎、新南向培英
- (3) 支持學生全球移動: 學海計畫
- (4) 境外生留用：華語文能力精進計畫、留臺輔導就業專業化試辦計畫





# 國際化各項計畫執行與推動

各項計畫執行情形與成果

## 建構國際化校園

### 高教深耕計畫主冊

- 國外學者短期授課
- 國際教師社群
- iPBL

### 高教深耕計畫國際化行政支持專章

- 國際化人力及行政資源
  - 導入專業國際行政人力，強化人員語言與專業培訓
  - 充實網頁資訊內容，增能境外招生與行政服務
- 境外學生學習支援
  - 建置AI與強化教學支援，完善外生語言與專業輔導
  - 營造國際校園環境，推動生師交流與文化活動
- 外籍教研人員工作支持
  - 優化外師聘任流程，設置服務窗口與多語資訊
  - 建構國際合作網絡，擴展外師研究合作與資源
- 輔導境外生畢業後留臺工作
  - 完善多語就業資訊，強化諮詢與企業媒合參訪
  - 串聯校友企業資源，拓展留臺就業與接軌產業

## 強化跨國合作

TEEP (教育部學生來臺短期實習)

- 未限定件數，114年核定件數8件。

IIPP (國科會學生來臺短期實習)

## 提升學生國際移動力

高教深耕計畫主冊

(學生獎學金)(最低金額補助可補助約8名)

學海系列計畫

- 學海飛颺 (最低金額補助可補助約37名)
- 學海惜珠 (未限定人數, 114年申請人數0)
- 學海築夢 (未限定件數，114年核定6案)
- 新南向學海築夢 (未限定人數，114年核定3案)

## 延攬全球菁英

外國學生華語文能力精進計畫

大專校院國際生留臺就業輔導專業化試辦計畫

教育部/外交部臺灣獎學金及華語文獎學金

新南向培英計畫



# 國際化各項計畫執行與推動

## 執行挑戰與因應措施

### 一、任務多元但經費有限：資源配置取捨困難

#### 1. 國際化涵蓋面向廣泛

- 招生、赴外交換、雙聯學位、國際合作研究、學生輔導、語言支持、行政作業等皆需經費。
- 經費有限時，學校往往須在招生成效/國際合作質量/配合計畫需求之間取捨。

#### 2. 不同單位需求不一致

- 行政單位與教學研究單位視角與任務認知不同，計畫執行期望與經費配置想法難一致。
- 經費通常不能平均分配也未能有效溝通與運用，造成效率不佳與單位間協調壓力。

### 二、績效指標導向造成比例失衡

#### 1. 計畫強調量化成果

- 如境外生人數、活動參與人數、EMI課程數量、國際合作數量等。
- 傾向將經費集中在容易快速累積數字的項目，偏廢需長期投入的深度合作。

#### 2. 質量平衡問題

- 過度追求招生成效會帶來輔導、住宿、語言適應等後端成本增加。
- EMI/華語課程為達指標而大量開設，但學生與教師準備度若不足，可能降低學習品質。

### 三、經費使用彈性與法規限制

#### 1. 教育部補助款常有標準與使用規範

- 例如不得支應部分行政人事費、不得跨用途使用，限制了資源靈活調度。
- 某些成本支出(如境外宣傳、廣告)難以納入補助範圍。

#### 2. 部分國際化任務屬長期投資但經費多為年度制

- 如國際合作研究、全球伙伴關係建立、國際品牌形象建置。
- 每年重新申請與核銷，缺乏跨年度持續投入的穩定性。
- 校內政策想法改變，累積量能受影響。

### 四、實務操作面挑戰

#### 1. 行政人力不足但工作量極大

- 國際化任務多且複雜，但學校整體未大幅增加專責人力。
- 導致國際化計畫執行受限，經費即使到位也不易落實。

#### 2. 學生端需求多元，經費難均衡支持

- 各國學生的語言、文化、生活需求不同，輔導成本差異大。
- 例如某些國家學生需更多語言支持，但相關預算有限。

**因應：產生共識，在推動國際化時，需兼顧短期可見成效與長期深度合作，並在經費配置上採取更具彈性與策略性的分配方式**

# 國際化各項計畫執行與推動

未來推動重點與方向

## 強化國際化治理與資訊溝通機制

- 建立跨單位定期協作平台或機制
- 透明化國際合作/計畫推動流程
- 建置全校一致的國際化資訊 (IR)

## 強化 EMI /華語教學能力與跨文化教學品質

- EMI/華語教師培訓與教學能力強化
- 課程國際化：案例、跨國團隊作業、線上國際共授
- 建立境外生學習支持制度(語言輔導、專業課程支持)

## 深化國際合作模式

- 強化與排名或研究領域相符的策略夥伴
- 推動跨國聯合研究、跨國合作人才培育
- 鼓勵學院深度合作，而非單純的MOU累積

## 提升境外生招募與留才策略

- 國際招生市場精準化(分區策略：東南亞、南亞、歐洲)
- 建立友善留臺環境(就業媒合、諮詢、中文能力養成)
- 校友網絡深化(協助職涯實習→就業→留才)

## 數位國際化

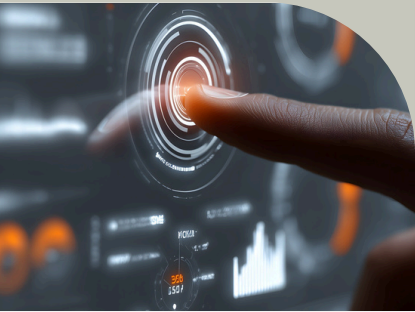
- 線上共同授課成機制建立
- AI輔助生活、學習與跨文化資訊
- 國際化的線上交流：論壇、研究工作坊、微課程

## 完善行政支持與人力資源配置

- 培養具國際經驗之行政人力與學生
- 善用國際化預算，與任務目標綁定
- 協作與團隊合作，各展所長、攜手並進

## 建立客觀的國際化品質評估指標

- 從量 → 質的評估模式
- 不只看境外生人數/數字，而是看學習成果、合作強度、國際研究產出等
- 朝向讓國際化具有可衡量與可改善的循環





# 學院推動特色與比較、新年度推動規劃

## 各學院國際化推動概況



### 工學院

研究、全英學程、產業議題

特色研究中心、全英學程、國際研討會 (ISNST、ISAT)、AI 與半導體議題、產學合作、TEEP



### 人文社會學院

海外實習、特色交流

語言專長、海外實習、學者交流與USR計畫、跨域合作、師資培育、營隊服務



### 數位設計學院

跨國移動、國際發表

設計與發表、國際競賽、國際證照、熱門議題(遊戲設計、數位應用等)、城市行銷



### 商管學院

人員交流、國際學生

國際發表、國際競賽、國際議題倡議、全英語學程、特色空間與國際對話、創生計畫



### 智慧健康學院






科研發明、醫療主題

專利發明與研究室、特色產品、醫療與照護主題、實作場域與體驗



# 學院推動特色與比較、新年度推動規劃

各學院特色與成效比較

學院	項目	高教深耕計畫主冊	高教深耕計畫國際化專章	TEEP	學海築夢	新南向學海築夢
 商管學院	達成現況	1. 國外學者 期授課3場 2. AACSB國際商管教育認證	1. 跨文化交流(達成) 2. 行政支援人力(達成) 3. 學院特色(達成)	限工科	1件	1件
	未來建議	維持	發展學院特色	無	擴大申請	擴大申請
 工學院	推動現況	1. 國外學者短期授課2場 2. 2025年ISAT 國際研討會(出訪) 3. iPBL	1. 跨文化交流(未達成) 2. 行政支援人力(未達成) 3. 學院特色(達成)	8	0件	0件
	未來建議	跨國研究項目	提升推動效率	擴大申請	種子人員	種子人員
 數位設計學院	推動現況	1. 國外學者短期授課2場 2. iPBL	1. 跨文化交流(達成並擴大) 2. 行政支援人力(達成並擴大) 3. 學院特色(達成)	限工科	0件	0件
	未來建議	維持	維持	無	種子人員	種子人員
 人文社會學院	推動現況	國外學者短期授課1場	1. 跨文化交流(與商管合作) 2. 行政支援人力(達成) 3. 學院特色(達成)	限工科	5件	2件
	未來建議	維持	維持	無	緩步增加	緩步增加
 智慧健康學院	推動現況	國外學者短期授課2場	1. 跨文化交流 2. 行政支援人力(與商管合作) 3. 學院特色(達成)	限工科	0件	0件
	未來建議	維持	擴大推動	無	種子人員	種子人員



# 整體觀察與關鍵分析

## 一、整體推動現況的共同趨勢

1. 各學院均已建立基本的國際化模式(短期授課＋跨領域合作)
2. 國際專章的推動相對穩定，學海計畫參與度落差大
3. 各學院發展特色與強項皆不相同
4. TEEP 在多數學院無法推動或無申請

## 二、各學院推動差異的整體觀察

1. 商管學院：國際化模式成熟，但需要深化特色
2. 工學院：推動落差最大、需提升執行效率
3. 數位設計學院：國際化推動良好但學海未啟動
4. 人文社會學院：海外移動最活躍
5. 智慧健康學院：剛起步，擴大空間大

## 三、整體面向的共通問題與推動挑戰

1. 學院之間的資訊落差與行政支援不均 → 存在明顯的資訊不對稱與推動能量差異
2. 國際化任務分配與經費使用不平衡 → 需要跨學院的平衡與協作策略。
3. 課程國際化（如 iPBL、短期授課）較易達成，但學生海外移動困難→需要行政協調



# 未來整體推動重點



### 強化跨學院資訊 溝通與整合管道

1. 深化國際化推動項目交流機制
2. 持續擴大國際化資料平台
3. 國際化任務種子人員培訓



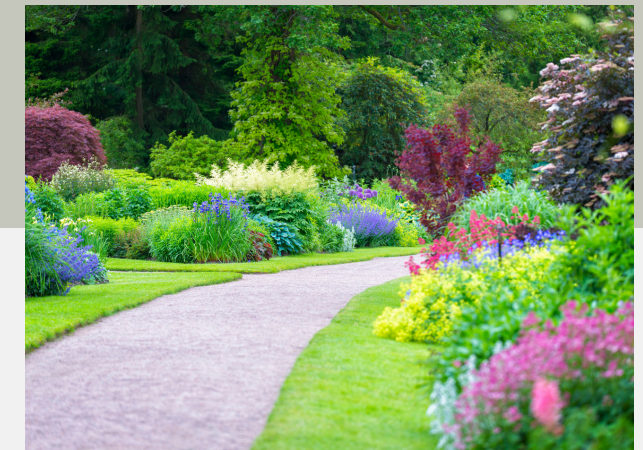
### 行政支援與制度化

1. 優化行政流程，推動計畫申請
2. 資源共享與協作機制建立
3. 協助學院制定可達成目標



### 平衡經費與目標： 強化差異化資源補助

1. 避免經費過於集中
2. 經費支用與流動公開化
3. 保留額度制(依學生數配比)



### 發展各院特色國際化模式

1. 均衡操作，但發展特色  
研究/教學/招生/交流
2. 學院強化，行政整合。



115 年高教深耕主冊專章推動規畫調查 2025/12  
114-1 國際暨兩岸事務推動委員會 2026/2/2

**THANK YOU**

